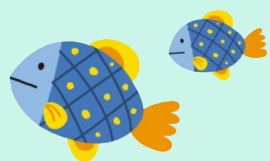
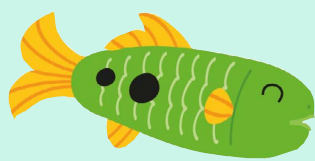


Relais
petite enfance

Informier
Accueillir
Accompagner



Matinées Rencontres Eveil



Janvier
à juin 2025

RELAIS PETITE ENFANCE

18 rue de l'Anjou - Saint Léger Sous Cholet
02 41 56 46 94 - petite.enfance@ocsigene.fr



UNE MATINEE RENCONTRE EVEIL

C'est **SUR INSCRIPTION**
et **GRATUIT** (sans adhésion)

Pour qui ?

S'adresse **aux bébés et aux enfants de moins de 4 ans** accompagnés d'un adulte (Assistant Maternel, parents, grands-parents, garde à domicile...)

Déroulé

Comprend **un temps d'accueil** et **des rituels** en cours de matinée.

Avec **propositions d'activités d'éveil** diversifiées avec ou sans intervenant : éveil musical, psychomotricité, éveil sensoriel, jeux de transvasement, jeux libres...

En présence d'une ou des animatrice(s) du Relais Petite Enfance garante du bon déroulement de la matinée.

Dans un souci de qualité d'accueil, les animatrices limitent le nombre de participants à **20 personnes** (adultes et enfants compris).

“ EN MATINEE, IL Y A QUELQUES REGLES ! ” POUR LE BIEN-ETRE DES PETITS ET DES GRANDS ...

Convivialité

- Partager le plaisir de se rencontrer et d'échanger sur des sujets relatifs à la petite enfance. Aucune question administrative ne peut être abordée lors de ces matinées.
- Accueillir les nouveaux arrivants (adultes et enfants).
- S'entraider entre adultes.

Respect

- Faire preuve de discrétion et de tolérance, dans les conversations et les attitudes, vis à vis des enfants, des familles et des participants :
“ discrétion professionnelle ”
- Accepter les différences de cultures, d'éducatrices, etc...
- Prendre en compte le rythme et l'état de santé de l'enfant : “ L'enfant malade et contagieux est mieux au chaud à la maison ! ”
- Maîtriser la parole et les mots en présence de l'enfant.

Sécurité

- L'enfant est sous la responsabilité de l'adulte référent.
- Avoir une vigilance accrue compte tenu de l'utilisation partagée des locaux

(petits objets ou jeux non adaptés).

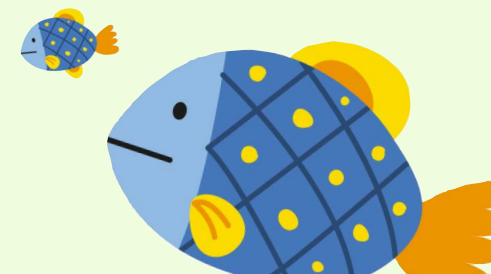
- Respecter les normes de sécurité (issue de secours, extincteur, nombre de personnes autorisées dans la salle).

Participation active

- S'impliquer tout au long de la matinée (aménagement et/ou rangement de l'espace).
- Partager ses idées de manière constructive pour faire évoluer les matinées.
- Être force de propositions.

Accompagnement

- Observer, rassurer et écouter l'enfant : lui faire confiance.
- Veiller à son bien-être.
- L'enfant a des compétences pour découvrir par lui-même : lui laisser le plaisir de l'exploration.
- Pour être disponible auprès de l'enfant, l'utilisation du téléphone et de l'appareil photo doit rester limitée.



LES MATINEES RENCONTRES EVEIL

Ouvertes aux familles, assistants maternels, et gardes à domicile...

La participation à ces rencontres est **uniquement sur inscription** au **02 41 56 46 94** ou à **petite.enfance@ocsigene.fr**

Merci de préciser l'horaire souhaité et le nombre d'enfants présents.

Quand ?

Horaires des 2 groupes : soit 9h15 à 10h15 ou 10h30 à 11h30

Horaires 1 seul groupe : 10h15 à 11h30

Lieu ? Poil de Carotte : 15 Rue Pasteur, 49280 Saint-Christophe-du-Bois



LES TEMPS DE PROFESSIONNALISATION

Réservés uniquement aux assistants maternels

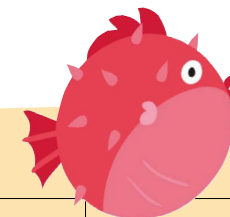
La participation à ces rencontres est **uniquement sur inscription** au **02 41 56 46 94** ou à **petite.enfance@ocsigene.fr**

1) Matinées PRO : 1 seul créneau à 10h00

1 groupe de **6 professionnels maximum**

Le groupe échange en toute confidentialité sur un thème amené par les assistants maternels et/ou proposé par l'animatrice. **En présence des 2 animatrices** (l'une encadre le groupe d'enfants et l'autre anime le temps d'échange)

2) Matinées avec intervenant : 1 ou 2 créneaux



Dates	Thèmes	Matinées rencontre éveil pour les familles et les professionnels de la petite enfance
Mardi 14 janvier	Temps d'échanges	
Mardi 25 février	Petits Soigneurs	
Mardi 11 mars	Musique	
Mardi 25 mars	Modelage	x
Mardi 22 avril	Temps d'échanges	
Mardi 6 mai	Danse	
Mardi 20 mai	Construction	x
Mardi 3 juin	Transvasement	x
Mardi 17 juin	Jouer avec RIEN	
Mardi 1er juillet	Jeux d'eau	x

Matinées de professionnalisation uniquement pour les assistants maternels et gardes à domicile	Intervenants	Lieu	Organisation
x	Bénévoles	Poil de Carotte	1 groupe
x	Camille Zimmermann	Poil de Carotte	2 groupes
x	Lionel Chauvat	Poil de Carotte	2 groupes
		Poil de Carotte	2 groupes
x	Bénévoles	Poil de Carotte	1 groupe
x	Fanny Guénal	Poil de Carotte	2 groupes
		Poil de Carotte	2 groupes
		Poil de Carotte	2 groupes
x		Poil de Carotte	2 groupes
		Poil de Carotte	2 groupes

AUTRES ACTIONS DU RELAIS PETITE ENFANCE

INSCRIPTIONS OBLIGATOIRES !

ANALYSE DE LA PRATIQUE

En soirée

Avec un intervenant extérieur et sans la présence des animatrices du RPE, vous échangez sur votre quotidien.

NOUVEAUTÉ 2025

3 temps d'analyse de la pratique pour les professionnelles exerçant en MAM

à partir de février 2025 avec Monsieur Chevrier
(psychologue-musicothérapeute)



VOS CONTACTS DU RELAIS PETITE ENFANCE

ELISABETH
DUFRIEN



MARIE-LAURE
ROBICHON



02 41 56 46 94



petite.enfance@ocsigene.fr

**PERMANENCES
TELEPHONIQUES
DU RELAIS PETITE ENFANCE**

Le lundi de 14h à 16h
Le mercredi de 10h à 12h

En dehors de ces horaires,
n'hésitez pas à laisser un
message.

**PERMANENCES
SUR LES COMMUNES**

Uniquement
sur rendez-vous.