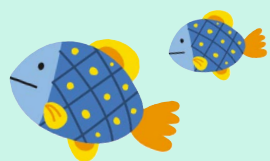
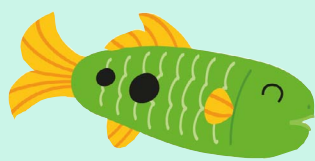


**Relais**  
petite enfance

Informier  
Accueillir  
Accompagner



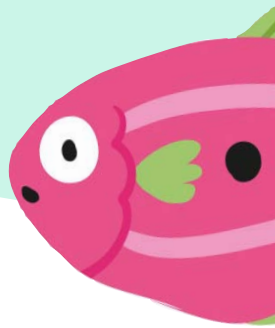
# Matinées Rencontres Eveil



Septembre à  
Décembre 2024

## RELAIS PETITE ENFANCE

18 rue de l'Anjou - Saint Léger Sous Cholet  
**02 41 56 46 94** - [petite.enfance@ocsigene.fr](mailto:petite.enfance@ocsigene.fr)



# UNE MATINEE RENCONTRE EVEIL

C'est **SUR INSCRIPTION**  
et **GRATUIT** (sans adhésion)

## Pour qui ?

S'adresse **aux bébés et aux enfants de moins de 4 ans** accompagnés d'un adulte (Assistant Maternel, parents, grands-parents, garde à domicile...)

## Déroulé

Comprend **un temps d'accueil** et **des rituels** en cours de matinée.

Avec **propositions d'activités d'éveil** diversifiées avec ou sans intervenant : éveil musical, psychomotricité, éveil sensoriel, jeux de transvasement, jeux libres...

**En présence d'une ou des animatrice(s) du Relais Petite Enfance** garante du bon déroulement de la matinée.

Dans un souci de qualité d'accueil, les animatrices limitent le nombre de participants à **20 personnes** (adultes et enfants compris).

## “ EN MATINEE, IL Y A QUELQUES REGLES ! ” POUR LE BIEN-ETRE DES PETITS ET DES GRANDS ...

### Convivialité

- Partager le plaisir de se rencontrer et d'échanger sur des sujets relatifs à la petite enfance. Aucune question administrative ne peut être abordée lors de ces matinées.
- Accueillir les nouveaux arrivants (adultes et enfants).
- S'entraider entre adultes.

### Respect

- Faire preuve de discrétion et de tolérance, dans les conversations et les attitudes, vis à vis des enfants, des familles et des participants :  
“ discrétion professionnelle ”
- Accepter les différences de cultures, d'éducatrices, etc...
- Prendre en compte le rythme et l'état de santé de l'enfant : “ L'enfant malade et contagieux est mieux au chaud à la maison ! ”
- Maîtriser la parole et les mots en présence de l'enfant.

### Sécurité

- L'enfant est sous la responsabilité de l'adulte référent.
- Avoir une vigilance accrue compte tenu de l'utilisation partagée des locaux

(petits objets ou jeux non adaptés).

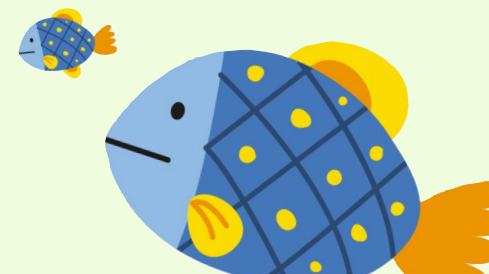
- Respecter les normes de sécurité (issue de secours, extincteur, nombre de personnes autorisées dans la salle).

### Participation active

- S'impliquer tout au long de la matinée (aménagement et/ou rangement de l'espace).
- Partager ses idées de manière constructive pour faire évoluer les matinées.
- Être force de propositions.

### Accompagnement

- Observer, rassurer et écouter l'enfant : lui faire confiance.
- Veiller à son bien-être.
- L'enfant a des compétences pour découvrir par lui-même : lui laisser le plaisir de l'exploration.
- Pour être disponible auprès de l'enfant, l'utilisation du téléphone et de l'appareil photo doit rester limitée.



# LES MATINEES RENCONTRES EVEIL

Ouvertes aux familles, assistants maternels, et gardes à domicile...

La participation à ces rencontres est **uniquement sur inscription** au **02 41 56 46 94** ou à **petite.enfance@ocsigene.fr**

**Merci de préciser** l'horaire souhaité et le nombre d'enfants présents.

## Quand ?

Horaires des 2 groupes : soit 9h15 à 10h15 ou 10h30 à 11h30

Horaires 1 seul groupe : 10h15 à 11h30

# LES TEMPS DE PROFESSIONNALISATION

Réservés uniquement aux assistants maternels

La participation à ces rencontres est **uniquement sur inscription** au **02 41 56 46 94** ou à **petite.enfance@ocsigene.fr**

## 1) Matinées PRO : 1 seul créneau à 10h00

1 groupe de **6 professionnels maximum**

Le groupe échange en toute confidentialité sur un thème amené par les assistants maternels et/ou proposé par l'animatrice. **En présence des 2 animatrices** (l'une encadre le groupe d'enfants et l'autre anime le temps d'échange)

## 2) Matinées avec intervenant : 1 ou 2 créneaux

Dates	Thèmes	Matinées <b>rencontre éveil</b> pour les familles et les professionnels de la petite enfance
24 septembre	<b>Je manipule</b>	X
26 septembre	<b>Ça bouge</b>	X
8 octobre	<b>Temps d'échanges</b>	
15 novembre	<b>Yoga des petits</b>	
19 novembre	<b>Les 5 sens</b>	X
3 décembre	<b>Ça roule en couleurs</b>	X
17 décembre	<b>Surprise de Noël</b>	X

Matinées de <b>professionnalisation</b> uniquement pour les assistants maternels et gardes à domicile	Intervenants	Lieu	Organisation
		Poil de Carotte	2 groupes
		Poil de Carotte	2 groupes
X	Bénévoles	Poil de Carotte	1 groupe
X	Marie Blourdier	Poil de Carotte	2 groupes
		Poil de Carotte	2 groupes
		Poil de Carotte	2 groupes
		Poil de Carotte	1 groupe

**Lieu ?** Poil de Carotte : 15 Rue Pasteur, 49280 Saint-Christophe-du-Bois

# AUTRES ACTIONS DU RELAIS PETITE ENFANCE

INSCRIPTIONS OBLIGATOIRES !

## ANALYSE DE LA PRATIQUE

### En soirée

Avec un intervenant extérieur et sans la présence des animatrices du RPE, vous échangez sur votre quotidien.

PROGRAMME EN CONSTRUCTION



# VOS CONTACTS DU RELAIS PETITE ENFANCE

ELISABETH  
DUFRIEN



MARIE-LAURE  
ROBICHON



**02 41 56 46 94**



**[petite.enfance@ocsigene.fr](mailto:petite.enfance@ocsigene.fr)**

**PERMANENCES  
TELEPHONIQUES  
DU RELAIS PETITE ENFANCE**

Le lundi de 14h à 16h  
Le mercredi de 10h à 12h

En dehors de ces horaires,  
n'hésitez pas à laisser un  
message.

**PERMANENCES  
SUR LES COMMUNES**

Uniquement  
**sur rendez-vous.**