



“ moi, j’vais aux **Matinées**  
**Rencontre Eveil**  
du Relais Petite Enfance ”



**Relais  
petite enfance**

Informier  
Accueillir  
Accompagner

**OCSIGÈNE**

CENTRE SOCIOCULTUREL  
INTERCOMMUNAL

18 RUE DE L'ANJOU  
49280 SAINT LÉGER SOUS CHOLET

RELAIS PETITE ENFANCE

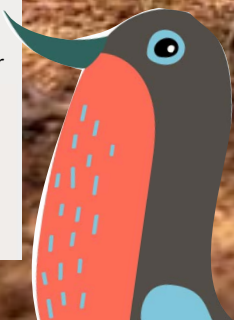
**02 41 56 46 94**

[petite.enfance@ocsigene.fr](mailto:petite.enfance@ocsigene.fr)

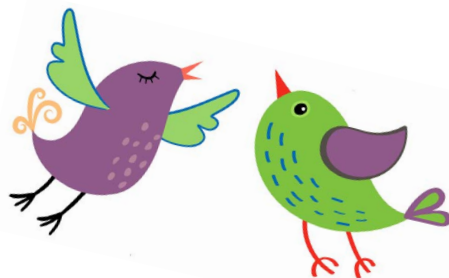
  
**Le Choletais**  
L'audace pour réussir



**JANVIER À  
JUIN 2023**



# Une Matinée Rencontre Eveil...

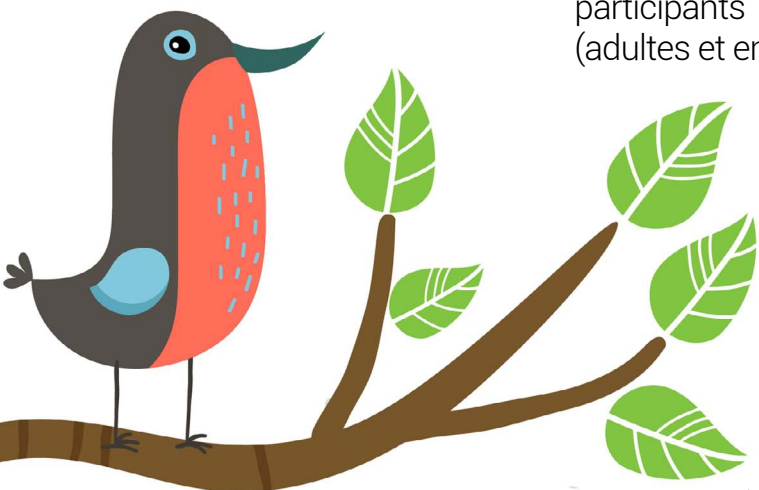


**GRATUIT** (sans adhésion)  
Sur Inscription

- S'adresse aux bébés et aux enfants de moins de 4 ans accompagnés d'un adulte (Assistant Maternel, parents, grands-parents, garde à domicile...)
- Comprend un temps d'accueil et des rituels en cours de matinée

- Avec propositions d'activités d'éveil diversifiées avec ou sans intervenant : éveil musical, psychomotricité, éveil sensoriel, jeux de transvasement, jeux libres...
- En présence d'une animatrice du Relais Petite Enfance garante du bon déroulement de la matinée

Dans un souci de qualité d'accueil, les animatrices limitent le nombre de participants à 20 personnes (adultes et enfants compris).



Communication réalisée par le CSI Ocsigène

## " En matinée, il y a quelques règles ! "

### Convivialité \_

- **Partager le plaisir de se rencontrer et d'échanger** sur des sujets relatifs à la petite enfance. (Aucune question administrative ne peut être abordée lors de ces matinées).
- **Accueillir** les nouveaux arrivants (adultes et enfants).
- **S'entraider** entre adultes.

### Respect \_

- Faire preuve de **discrétion et de tolérance**, dans les conversations et les attitudes, vis à vis des enfants, des familles et des participants : " discrétion professionnelle " .
- **Accepter les différences** (cultures, éducations, ...)
- **Prendre en compte le rythme et l'état de santé de l'enfant** : " L'enfant malade et contagieux est mieux au chaud à la maison " .
- **Maîtriser la parole et les mots** en présence de l'enfant.

### Sécurité \_

- L'enfant est **sous la responsabilité** de l'adulte référent.
- Avoir une **vigilance** accrue compte tenu de l'utilisation partagée des locaux (petits objets ou jeux non adaptés).
- **Respecter les normes de sécurité** (issue de secours, extincteur, nombre de personnes autorisés dans la salle).

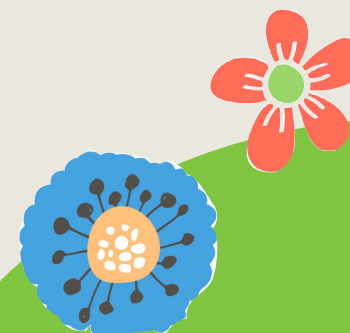
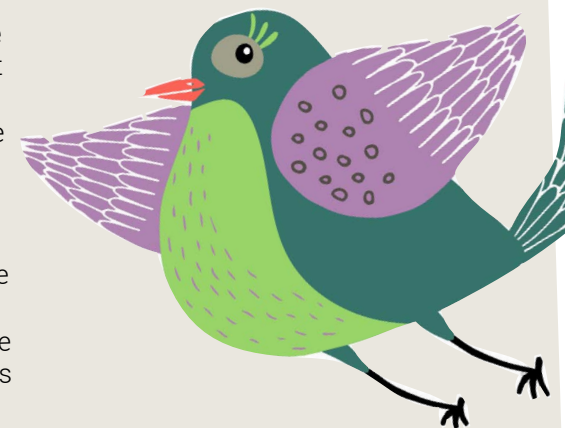
### Participation Active \_

- **S'impliquer** tout au long de la matinée (aménagement et/ou rangement de l'espace).
- **Partager ses idées de manière constructive** pour faire évoluer les matinées.
- **Être force de propositions.**

Pour le bien des petits  
et des grands...

### Accompagnement \_

- **Observer, rassurer et écouter l'enfant** : lui faire confiance.
- **Veiller à son bien-être.** "
- **L'enfant a des compétences** pour découvrir par lui-même : lui laisser le plaisir de l'exploration.
- Pour **être disponible** auprès de l'enfant, l'utilisation du téléphone et de l'appareil photo doit rester limitée.



Ne pas jeter sur la voie publique.

# [DES MATINÉES RENCONTRES ÉVEIL]

Ouvertes aux familles et aux assistants maternels, gardes à domicile

**Où ?** Accueil de Loisirs Jean Ferrat  
Place Marcel Taupin

**Quand ?** 10h15/11h30

**6 JANVIER** - Les p'tits rois et reines

**20 JANVIER** - Transvasement

**31 MARS** - Les p'tits lisent aussi

**14 AVRIL** - Motricité

**26 MAI** - Sensoriel

**9 JUIN** - Jardinage

**7 JUILLET** - Jeux d'extérieur

## Calendrier des inscriptions

au 02 41 56 46 94 ou par mail à [petite.enfance@ocsigene.fr](mailto:petite.enfance@ocsigene.fr)

ANIMATIONS	INSCRIPTIONS
Janvier - Février	21/22/23 décembre 2022
Mars - Avril	20 et 22 février 2023
Mai - Juillet	24 et 26 avril 2023

/!\ Merci de nous prévenir de votre absence ou celle d'enfants.

## Des temps de professionnalisation

(réservé uniquement aux assistants maternels)

**3 FÉVRIER** - Yoga bout'choux \*

**3 MARS** - Musique \*

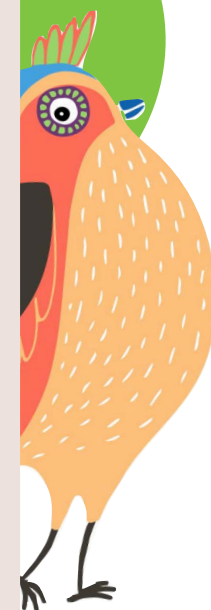
**17 MARS** - Encastrement

**12 MAI** - Danse avec moi \*  
avec un intervenant

**23 JUIN** - Jeux libres

- En présence des 2 animatrices (l'une encadre le groupe d'enfants et l'autre anime le temps d'échange).
  - > 1 seul créneau
  - > 1 groupe de 6 professionnels maximum
  - > Le groupe échange en toute confidentialité sur un thème amené par les assistants maternels et/ou proposé par l'animatrice

• \* En présence d'un intervenant sur 2 créneaux horaires





# Autres actions du Relais Petite Enfance

- Des soirées de professionnalisation pour les assistants maternels en lien avec l'animation famille, avec ou sans intervenant, en présence ou non des animatrices du Relais
- Soirées d'échange de pratique
- Soirées d'analyse de pratique en présence d'un psychologue
- Soirées à thèmes...

## INSCRIPTIONS OBLIGATOIRES!



9 mars : **CONFÉRENCE " LE LIVRE ET LE TOUT-PETIT "**  
animée par Anne Thouzeau - 20h00 - Salle Araya - Hôtel de  
Ville de Cholet

Durant la semaine nationale de la petite enfance **du 18 au 25 mars 2023** sur le thème : " POP ! Explorer l'extraordinaire dans le quotidien " > **SOIRÉE DE LANCEMENT DE LA VIDÉO**  
réalisée par les assistants maternels : date et lieu à préciser

25 mars : **MATINÉE ÉCHANGE ATOUR DE L'IMPORTANCE DE LA MOTRICITÉ** pour le développement de l'enfant avec l'intervention d'Hélène Bordron Sauvêtre, psychomotricienne

21 mars et 20 juin : **SOIRÉE ANALYSE DE LA PRATIQUE**  
avec Agnès Gontier, psychologue

17 juin : **INFORMATION SUR LA FIN DE CONTRAT** - 10h00  
(lieu à définir)

### PERMANENCES TÉLÉPHONIQUES DU RELAIS PETITE ENFANCE

Au CSI, **le lundi** de 14h00  
à 16h00 et **le mercredi** de  
10h00 à 12h00.

En dehors de ces horaires,  
n'hésitez pas à laisser un  
message.

PERMANENCES  
SUR LES COMMUNES  
Uniquement sur rendez-vous.