

“ moi, j’vais aux **Matinées**  
**Rencontre Éveil**  
du Relais Petite Enfance ”



**Relais  
petite enfance**

Informier  
Accueillir  
Accompagner

**OCSIGÈNE**

CENTRE SOCIOCULTUREL  
INTERCOMMUNAL

18 RUE DE L'ANJOU  
49280 SAINT LÉGER SOUS CHOLET

RELAI PETITE ENFANCE  
**02 41 56 46 94**  
petite.enfance@ocsigene.fr

  
**Le Choletais**  
L'audace pour réussir



**SEPTEMBRE  
DÉCEMBRE 2022**



# Une Matinée Rencontre Eveil...



**GRATUIT** (sans adhésion)  
Sur Inscription

- S'adresse aux bébés et aux enfants de moins de 4 ans accompagnés d'un adulte (Assistant Maternel, parents, grands-parents, garde à domicile...)
- Comprend un temps d'accueil et des rituels en cours de matinée

- Avec propositions d'activités d'éveil diversifiées avec ou sans intervenant : éveil musical, psychomotricité, éveil sensoriel, jeux de transvasement, jeux libres...
- En présence d'une animatrice du Relais Petite Enfance garante du bon déroulement de la matinée

Dans un souci de qualité d'accueil, les animatrices limitent le nombre de participants à 20 personnes (adultes et enfants compris).



Communication réalisée par le CSI Ocsigène

## “ En matinée, il y a quelques règles ! ”

### Convivialité \_

- **Partager le plaisir de se rencontrer et d'échanger** sur des sujets relatifs à la petite enfance. (Aucune question administrative ne peut être abordée lors de ces matinées).
- **Accueillir** les nouveaux arrivants (adultes et enfants).
- **S'entraider** entre adultes.

### Respect \_

- Faire preuve de **discrétion et de tolérance**, dans les conversations et les attitudes, vis à vis des enfants, des familles et des participants : “ discrétion professionnelle ” .
- **Accepter les différences** (cultures, éducations, ...)
- **Prendre en compte le rythme et l'état de santé de l'enfant** : “ L'enfant malade et contagieux est mieux au chaud à la maison ” .
- **Maîtriser la parole et les mots** en présence de l'enfant.

### Sécurité \_

- L'enfant est **sous la responsabilité** de l'adulte référent.
- Avoir une **vigilance** accrue compte tenu de l'utilisation partagée des locaux (petits objets ou jeux non adaptés).
- **Respecter les normes de sécurité** (issue de secours, extincteur, nombre de personnes autorisés dans la salle).

### Participation Active \_

- **S'impliquer** tout au long de la matinée (aménagement et/ou rangement de l'espace).
- **Partager ses idées de manière constructive** pour faire évoluer les matinées.
- **Être force de propositions.**

Pour le bien des petits  
et des grands...

### Accompagnement \_

- **Observer, rassurer et écouter l'enfant** : lui faire confiance.
- **Veiller à son bien-être.** “
- **L'enfant a des compétences** pour découvrir par lui-même : lui laisser le plaisir de l'exploration.
- Pour **être disponible** auprès de l'enfant, l'utilisation du téléphone et de l'appareil photo doit rester limitée.



Ne pas jeter sur la voie publique.

# “Place au programme !” [DES MATINÉES RENCONTRES ÉVEIL]

## UNIQUEMENT SUR INSCRIPTIONS

Inscriptions au **02 41 56 46 94** ou par mail à [petite.enfance@ocsigene.fr](mailto:petite.enfance@ocsigene.fr), selon le **calendrier établi** (voir ci-contre).

/!\ Merci de nous prévenir de votre absence ou celle d'enfants.

Le protocole sanitaire en vigueur sera à respecter à la date de la matinée.

## Calendrier des inscriptions

ANIMATIONS	INSCRIPTIONS
Septembre - Octobre	29 août au 5 septembre 2022
Novembre - Décembre	24 octobre au 7 novembre 2022



**Où ?** Au CALS - Maison de l'Enfance  
6 Place Grignon de Monfort

**Quand ?** Groupe 1 : 9h15/10h10  
Groupe 2 : 10h20/11h15

**22 SEPTEMBRE** • Musique

**6 OCTOBRE** • Construction

**14 OCTOBRE** • **INTERCO.** Éveil au goût  
au May Sur Evre

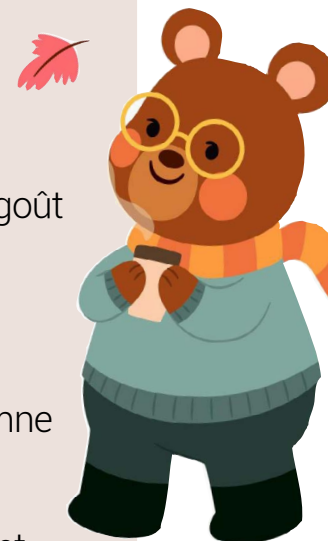
**20 OCTOBRE** • Éveil au goût

**15 NOVEMBRE** • **INTERCO.** Automne  
à Saint Christophe du Bois

**17 NOVEMBRE** • Transvasement

**1 DÉCEMBRE** • Snoezelen

**15 DÉCEMBRE** • Spectacle de Noël



VOUS RECEVREZ COURANT DÉCEMBRE,  
**LE PLANNING POUR  
LE PREMIER SEMESTRE 2023.**

# Autres actions du Relais Petite Enfance

- Des soirées de professionnalisation pour les assistants maternels en lien avec l'animation famille, avec ou sans intervenant, en présence ou non des animatrices du Relais
- Soirées d'échange de pratique
- Soirées d'analyse de pratique en présence d'un psychologue
- Soirées à thèmes...

**INSCRIPTIONS OBLIGATOIRES!**



## Programme

### SOIRÉE ANALYSE DE PRATIQUE

Avec Agnès Gontier

**Mardi 4 octobre 2022** de 20h00 à 22h00  
au CSI Ocsigène

### SOIRÉE D'INFO RETRAITE PRÉVOYANCE

**11 octobre 2022** de 19h30 à 21h30  
Amphithéâtre de la Bruyère à Cholet

### SOIRÉES DE PRÉPARATION DES MATINÉES INTERCOMMUNALES

- Sur le May sur Evre - Éveil au goût
- Sur Saint Christophe du Bois - Automne

Dates à définir

### PERMANENCES TÉLÉPHONIQUES DU RELAIS PETITE ENFANCE

Au CSI, **le lundi** de 14h00 à 16h00 et **le mercredi** de 10h00 à 12h00.

En dehors de ces horaires, n'hésitez pas à laisser un message.

### PERMANENCES SUR LES COMMUNES

Uniquement sur rendez-vous.

