

INFOC SIGÈNE

2021 EST DERRIÈRE NOUS !

« Toute l'année passée, nous avons œuvré pour maintenir, entretenir et développer le lien entre les habitants du territoire. Bien entendu, le contexte Covid nous a demandé de l'adaptation. Mais, au regard des différentes actions portées, il nous semble avoir maintenu le cap, grâce à l'implication de toute l'équipe, bénévoles et professionnels de l'association. Alors, pour cela, MERCI pour cette implication sans faille. »

2022 POINTE LE BOUT DE SON NEZ !

« Pour cette nouvelle année, au nom de l'association, je vous adresse mes meilleurs vœux. Que cette année soit pour vous et votre entourage, douce, pleine de bonheurs partagés, riche en échanges, en partage, en solidarité. Que cette année puisse apporter le meilleur à toutes et tous.

De notre côté, nous nous efforcerons de maintenir notre convivialité à travers les échanges, rencontres... afin que chacune et chacun, puisse avoir une place avec ses différences... »

BELLE ANNÉE 2022...

Lionel NEAU

Direction du CSI Ocsigène

ÉVÉNEMENTS PHARE DE CETTE FIN D'ANNÉE 2021, LES INAUGURATIONS DE CES ARBRES « QUI NE MANQUENT PAS D'AIR » !

Le 27 novembre dernier, le groupe de bénévoles clôturait sa tournée des communes ! Que représentent ces arbres ? Comment s'est passée la conception ? **Ils ont tout expliqué lors de ces 5 rencontres conviviales !**

« Après réflexion en Conseil d'Administration sur le manque de visibilité du CSI sur chacune des 5 communes, une idée à germé sur la création d'une oeuvre collective représentant le CSI Ocsigène et ses principales valeurs : **Tolérance – Responsabilité – Solidarité.**

Un groupe de bénévoles a commencé à « cogiter », puis à l'unanimité a validé L'ARBRE comme étant le plus visible et le plus représentatif du message à transmettre.

Tous ces bénévoles créateurs ont donné de leur temps, ont partagé leurs compétences ; un véritable fourmillement d'échanges de savoirs-faire ; le tout avec humanisme et respect...

Mais l'histoire ne s'arrête pas là ! Rendez les vivants !

Ils peuvent donner naissance à un concours de dessins, des lectures à la bibliothèque sur le thème de l'arbre, la création d'un slogan, d'un poème, être un lieu de rendez-vous pour randonneurs ou covoiturage...

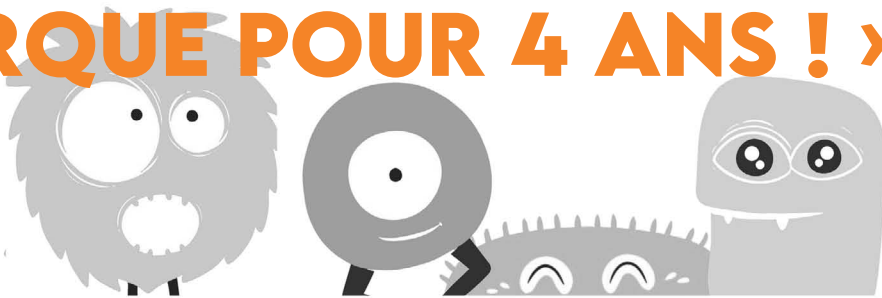
À l'ombre de son feuillage, nous allons créer des temps de réflexions et des activités toutes générations confondues...

Vos idées et vos créations sont les bienvenues au CSI ! »



« ON DÉBARQUE POUR 4 ANS ! »

Au Centre Socioculturel, ils parlent tout le temps de nous ! C'est un truc de fou ! On leur colle à la peau...



BREF, AVEC LES COPAINS, ON A DÉCIDÉ DE SORTIR DE L'OMBRE ! DE SE PRÉSENTER À VOUS, HABITANTS D'OCSIGÈNE !



NOS PRÉNOMS NOUS ONT ÉTÉ ATTRIBUÉS PAR LES HABITANTS DU TERRITOIRE OCSIGÈNE !
Merci à eux !

Ils ont tous, leur p'tit truc bien à eux !

Avant de passer au moment que vous attendez tous (nous rencontrer), il faut que l'on vous explique 2,3 p'tites choses...

Nous ne sommes pas 5 comme les 5 doigts de la main, ...mais 6, comme les 6 axes de travail du Centre Ocsigène !

La solidarité, c'est important pour nous ! Oui, c'est une de nos valeurs...
TOLÉRANCE, RESPONSABILITÉ et SOLIDARITÉ !

Le Centre Socioculturel est une association, qui, tous les 4 ans, doit faire le bilan, voir avec les habitants... leurs besoins, attentes, envies.. et en fonction, déterminer ses axes de travail pour les 4 années à venir ! 4 ans après, R.E.B.E.L.O.T.E ! ...et ça fait 40 ans que ça dure !

NOUS SOMMES 6 ET NOUS REPRÉSENTONS LES 6 AXES DE TRAVAIL DU CSI !



Difégo

Moi, j'm'engage contre les discriminations ! Le respect des différences, c'est mon dada.



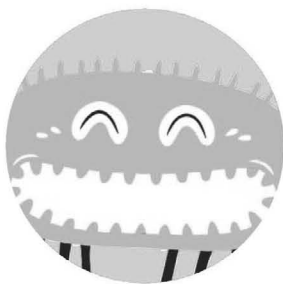
Solidago

Moi, j'veux que les gens s'aident, qu'ils se soutiennent ; avec un service, du temps donné...



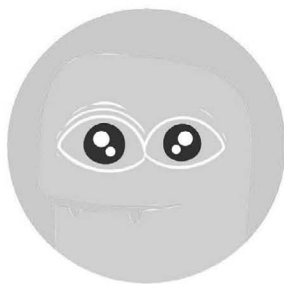
Idéconcrétix

Moi, j'veux accompagner les gens ; ils ont des idées et bien on va les aider à les concrétiser !



Vidalocal

Moi, j'veux que ça bouge, qu'il se passe des choses dans les communes et qu'on se rencontre !



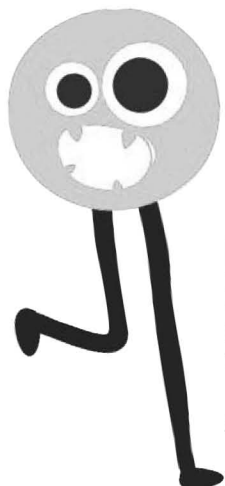
Terunis

Moi, j'veux qu'on travaille tous ensemble ; le CSI, les communes, les associations, la CAF, l'Agglomération,...



Gouttelette

Moi, j'veux donner envie aux habitants de s'investir au CSI, et de décider de ce qu'il s'y passe !



LES PRÉSENTATIONS SONT FAITES !

Dorénavant, vous nous retrouverez sur toutes les actions du centre ! On est plus que motivés par tous les projets que l'on va mener ! Vous imaginez bien que l'on ne va pas travailler seul ?

Au CSI, il y a 170 bénévoles et 10 salariés !



RELAIS PETITE ENFANCE

CHANGEMENTS EN 2022 - « NOUVELLE CONVENTION »

Nouvelle année, modification de la législation dans les contrats entre assistants maternels, gardes à domicile, et les particuliers employeurs...

MATINÉES RENCONTRE ÉVEIL

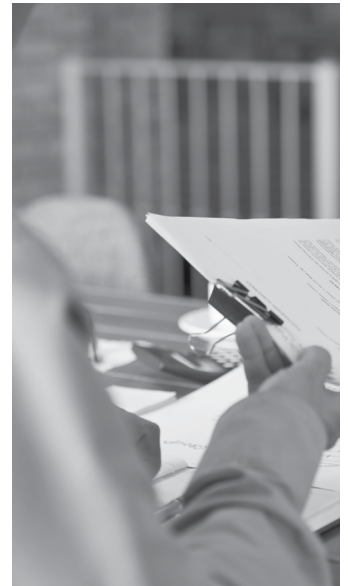
Les **flyers** sont **disponibles** sur demande au RPE, sur notre site, réseaux sociaux et envoyés par mail aux assistants maternels.

/!\ **SOYEZ VIGILANTS** aux informations transmises par Pajemploi

> **NOUVEAUX TARIFS** (non édités lors de la rédaction de ce bulletin)

POURQUOI PAS VOUS ?

Les animatrices du RPE seront présentes au **Carrefour de l'Orientation de Cholet**, les **13-14 et 15 janvier prochain**, dans le cadre de la valorisation du métier d'assistant maternel.



ANIMATION ADULTE



INITIATIVES DES HABITANTS

REPAIR CAFÉ

Les **repair'acteurs** ont décidé de **voir double en 2022** ! Afin d'être au plus proche des habitants, le Repair café se déplacera dans toutes les communes du territoire durant le 1er semestre.

Un **nouveau rendez-vous, en plus du 1er samedi du mois à la Séguinière, est programmé** chaque milieu de mois dans l'une des 4 autres communes.

PROCHAINES DATES (DE 9H00 À 12H00)

Samedi 8 janvier à la Séguinière (Foyer des Jeunes)

Samedi 22 janvier à Saint Léger Sous Cholet (Pôle Culturel)

Samedi 5 février à la Séguinière (Foyer des Jeunes)

Samedi 19 février à la Romagne (Salle Municipale)

La dernière matinée a été une **totale réussite** avec un record de participation et la présence de **STOP AU PLASTOC**, initiative locale visant à recycler les jeux et jouets afin, comme avec le Repair café, d'éviter de jeter.

REMUE-MÉNINGES

Il reste des places pour **REMUE-MÉNINGES** ! **Des rendez-vous hebdomadaires pour prendre du bon temps** tout en faisant fonctionner collectivement les neurones ! **Petits jeux, exercices dynamiques et astuces de mémorisation** seront proposés durant ces séances.

HABITAT PARTAGÉ

Un déplacement est prévu aux **rencontres territoriales de l'habitat partagé et accompagné à Nantes le 14 janvier**. Les personnes intéressées peuvent se renseigner auprès du CSI Ocsigène.



CONSEILLER NUMÉRIQUE

Il se **déplace sur les communes...** pour vous accompagner dans la **maîtrise de l'outil informatique** !

C'est **gratuit et ouvert à tous**. Pour en bénéficier, il vous suffit de prendre rendez-vous auprès du conseiller au **07 82 49 23 03**.



ANIMATION JEUNESSE

ÉVÉNEMENTS POUR LES 14/18 ANS

TU VIENS, TU PROFITES ET TU PARS QUAND TU VEUX !

UNE NOUVELLE 'TROMBINE' AU CSI !

Pour un an, et depuis mi-décembre, **Flavie Chauvat a intégré l'équipe du CSI !** Elle sera en alternance pour passer son diplôme d'animation ! Son nom ne vous est peut-être pas inconnu puisqu'**elle est déjà intervenue sur les précédentes vacances** aux côtés de Flavie, Quentin et Julie !

Vendredi 28 janvier 2022 (18h00 - 22h00) à la Romagne : Soirée **jeux vidéo** / tournoi / **casque de réalité virtuelle...**

Samedi 29 janvier 2022 (14h00 - 17h00) à Saint Léger Sous Cholet soirée : **Jeux vidéo** / tournoi / **casque de réalité virtuelle...**

LIEUX RESSOURCES

Le **vendredi de 17h00 à 19h00** selon un planning établi, tu viens jouer, papoter, poser des questions (**santé, logement, travail, orientation, etc...**), préparer des projets avec les anims !

À NOTER DANS VOS AGENDAS !
INSCRIPTIONS
pour les vacances de février le samedi 22 janvier 2022 !



ANIMATION FAMILLE



BOURSE SOLIDARITÉ VACANCES

C'est un dispositif qui permet aux personnes d'avoir accès à des séjours et activités de loisirs dans toute la France à des tarifs solidaires : de -50% à -70% du prix public.

Ce sont des séjours variés de 8 jours et 7 nuits, en location simple, demi-pension ou pension complète, en villages vacances, campings, résidences de tourisme, hôtels partout en France, à la mer, à la campagne, à la montagne ou en ville.

Pour en bénéficier, il faut avoir un **quotient familial < 1 000€**, que vous soyez seul.e ou en famille !

Samedi 8 janvier

PARENTS SOLOS : Le groupe est ouvert à l'accueil de nouveaux parents ! ...Parents d'**enfants en bas âge**, d'**ados**, d'**enfants partis du domicile...** (10h00 à 12h00 au CSI Ocsigène // Gratuit)

Mardi 11 janvier Rencontre entre parents concernés par **LE HAUT POTENTIEL INTELLECTUEL DE LEUR ENFANT** (20h30 Foyer des jeunes de la Séguinière)

Mardi 18 janvier SOIRÉE DYS - COMPRENDRE ET COMPLÉTER UN DOSSIER MDPH (reconnaissance handicap) (20h00 / lieu à définir)

Mardi 1er février Soirée d'échange autour de **L'ORIENTATION DES ADOLESCENTS** (19h00-20h30 / Lieu à définir)

Inscriptions au 02 41 56 26 10

CENTRE SOCIOCULTUREL OCSIGÈNE

18 rue de l'Anjou
49280 Saint Léger
Sous Cholet
02 41 56 26 10
accueil@ocsigene.fr

ocsigene.centres-sociaux.fr
Facebook : « Centre Socioculturel Ocsigène »

HORAIRES D'OUVERTURE

Du lundi au vendredi de 9h00 à 12h15 et de 13h45 à 17h30 et le samedi matin : de 9h00 à 12h30

BUREAU DU CSI

Jean-Marie Guérineau
(président) - La Romagne

Marie Coraboeuf
(vice-présidente)
Bégrolles en Mauges

Gérard Boissinot (trésorier)
Saint Léger Sous Cholet

Gaëlle Hamdi
(secrétaire) - La Séguinière

Christian Duguay (membre)
Saint Christophe du Bois

Bulletin réalisé et mis en page par le Centre Socioculturel Intercommunal Impression : Art Média 85290 Mortagne/Sèvre

Direction communication : CSI Ocsigène - Ne pas jeter sur la voie publique.



SOUTIEN AUX ASSOCIATIONS

INFORMATIONS DES ASSOCIATIONS ADHÉRENTES

ÉPI DEMAIN

L'association a pour objet la mise en œuvre de pratiques alimentaires **collectives, participatives** et **alternatives** qui favorisent le lien social, l'expression de la citoyenneté active et le développement de l'économie locale et solidaire.

NOUVELLES PERMANENCES : les **lundis impairs** de 9h00 à 11h00 et le **mercredi** de 17h45 à 19h45 + le **vendredi** de 17h30 à 18h30

