

Le Centre Social Intercommunal Ocsigène vous présente

# CONVAINCU ET PERPLEX'

Eh dis !  
Tu crois qu'ils  
parlent de nous là ?

Aucune idée...  
mais souris !  
Ils nous regardent !



# EDITO

« Centre Social Intercommunal ...  
qu'est-ce que c'est ? »

Cette petite bande dessinée a pour but de vous faire découvrir de façon ludique les différentes facettes du Centre Social.

« D'abord, le CSI a pour objectif de créer du lien entre les habitants de son territoire. Ce lien peut se créer au travers d'activités diverses proposées à tous les habitants, quel que soit leur âge. C'est aussi la possibilité d'avoir accès à un certain nombre de services : vous allez les découvrir dans les pages qui suivent...

Mais le Centre Social, c'est aussi une « éthique » mise en oeuvre par le « Projet Social ». Ce projet est rediscuté tous les 4 ans et il définit les grandes lignes qui vont orienter toutes les actions du centre.

Voici les quatre idées qui seront le fil conducteur des 4 années à venir

Reconnaître les différences entre nous, les accepter et en faire une richesse plutôt qu'un frein à l'action.

Renforcer notre proximité au territoire : notre terrain d'action est vaste et nous savons bien que les habitants ne viennent pas naturellement à St Léger dans les locaux du centre. Nous essaierons d'aller dans toutes les communes pour être au plus près des préoccupations de tous les habitants.

Favoriser les initiatives des habitants en les accompagnant à chaque étape du projet, que ce soit avec des jeunes, des adultes, des parents ou des retraités.

Être à l'écoute de chaque personne avec ses particularités, sa sensibilité pour que chacun se sente accueilli pas seulement au centre à St Léger, mais aussi aux quatre coins du territoire.

Voilà les motivations qui guident les actions du CSI Ocsigène : nous espérons qu'elles trouveront un écho favorable chez un grand nombre d'habitants de nos communes ! »

Bonne lecture,  
**Jean-Marie Guérineau**  
*Président*

Par une matinée ensoleillée, Perplex' et Convaincu se baladent.

Mais si...tu sais...  
l'autre jour  
je t'en parlais !

BREF,  
LAISSÉ TOMBER !

Tiens, tiens...  
Tu vois ce que je vois ?  
« Centre Social  
Intercommunal  
Ocsigène »  
Encore un  
grand mot ça !

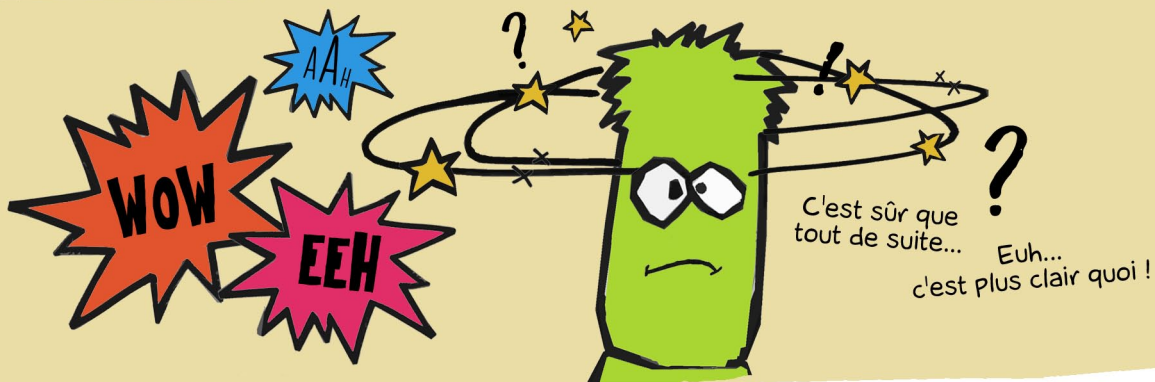
Centre Social  
Intercommunal

Ocsigène

Un grand mot,  
pourtant pas  
si compliqué !  
Je t'explique...

Tu vois un Centre Social  
C'est un foyer d'initiatives  
d'habitants !  
Le CSI défend des valeurs...

La tolérance,  
la responsabilité,  
la solidarité.



Plus simplement !

Un Centre Social regroupe plein de personnes différentes !  
Comme toi et moi quoi !

Il y a des bénévoles  
qui forment  
un « Bureau »  
et un  
« Conseil d'Administration ».

Ce sont des habitants  
des communes,  
représentants  
d'associations,  
élus, etc...

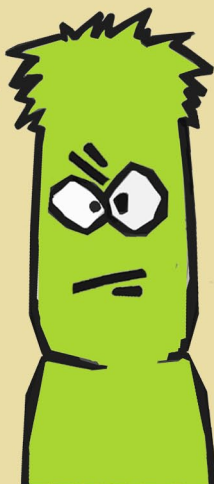
Autrement dit...  
Ce sont les habitants qui pilotent  
le CSI !



Ce sont eux qui prennent les décisions quoi !



Tu veux dire qu'ils ont le pouvoir ?



Oui, ils se rencontrent plusieurs fois par an et échantent sur différents thèmes qui concernent la vie du centre !



MAIS CONCRETEMENT CA DONNE QUOI ?

Tu dis qu'il y a des bénévoles qui participent à la vie du Centre...

LE CSI COMPTE PLUS DE **160 BENEVOLES**

Il y a des personnes qui distribuent l'Inf'Ocsigène...

TU SAIS, LE BULLETIN QUE L'ON REÇOIT TOUS LES MOIS ?

D'autres, sont présents sur les évènements pour donner un coup de main...

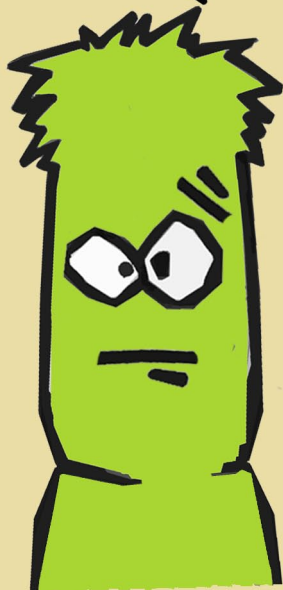
Il y a aussi des personnes qui donnent de leur temps pour animer des activités !

Mais attends un peu, je t'explique après !

ET CE N'EST PAS FINI !

EVENEMENT

ACTIVITES





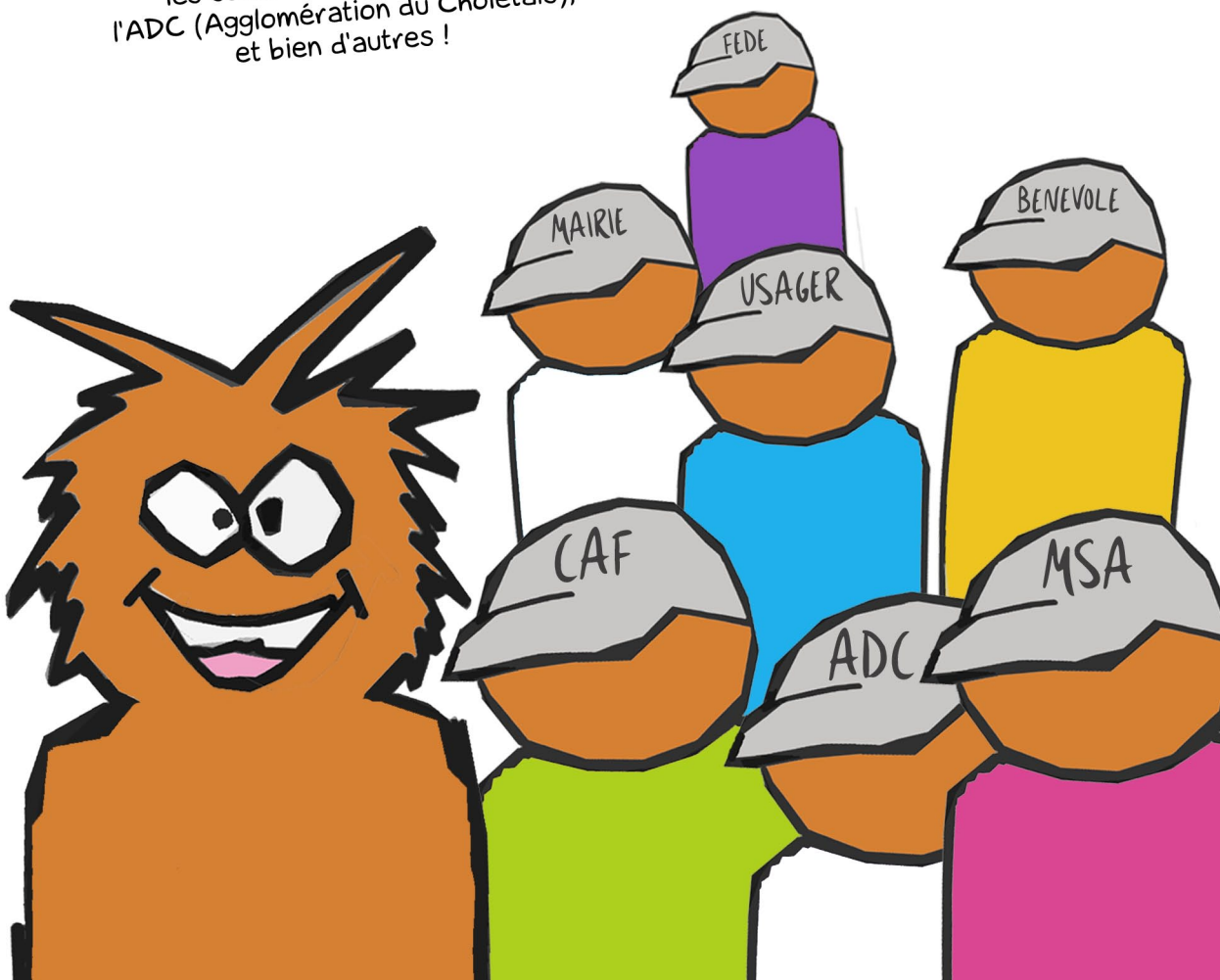
Il y a des bénévoles  
mais également...  
des salariés  
et des partenaires !

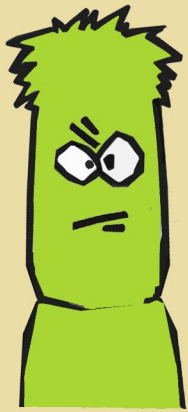


?  
PARTENAIRES ?

Oui, les salariés travaillent avec...  
la CAF (Caisse d'Allocations Familiales),  
la MSA (Mutualité Sociale Agricole),  
la Fédération des Centres Sociaux,  
les communes du territoire,  
l'ADC (Agglomération du Choletais),  
et bien d'autres !

...mais également pour et avec  
les habitants des communes..  
*familles, usagers, bénévoles.*





C'est bien beau  
tout ça,  
il y a plein  
de monde...

**OK!**

Mais ils font  
quoi de plus  
pour nous  
au juste ?



Ils vont vers les habitants !

En gros, ils sont présents  
sur les communes de leur territoire.

Ils vont sur les  
fêtes communales,  
dans les rues,...  
...à la rencontre  
des personnes,  
des associations...



Ce qu'ils veulent  
c'est être proche des gens,  
connaître leurs besoins...  
et pour eux, c'est important !

Et ce n'est pas tout...  
Ils accompagnent les habitants !

Tu vois  
t'as un projet,  
une idée...

EH BIEN,  
TU PEUX  
ALLER AU CSI !

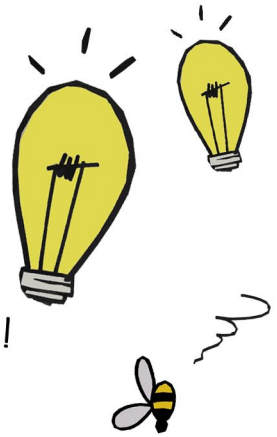
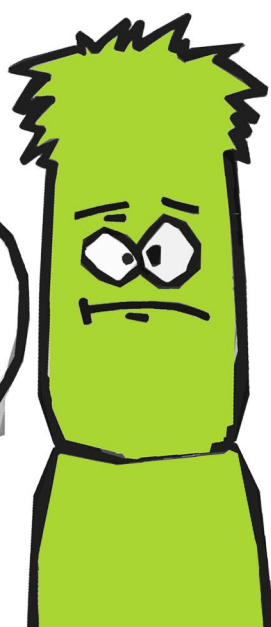
Les salariés  
vont prendre du temps  
pour t'écouter,...

..t'orienter et chercher avec toi  
la meilleure façon  
de réaliser ton idée !

POUR QUE TU CONCRÉTISES  
TON PROJET !



Mouai...  
Ça peut être  
quoi comme  
projet ?





# ACCOMPAGNEMENT DES INITIATIVES D'HABITANTS

Différents projets ont vu le jour avec le CSI, tu vois il y a...



TRANSPORT SOLIDAIRE



COURS INFORMATIQUE

ECHANGE DE SAVOIRS  
PEINTURE  
DESSIN



REPAIR CAFE



PROJETS DE JEUNES  
CAMPES, SORTIES,  
SEJOURS  
avec les anims



RENCONTRES  
SOIREES D'ECHANGES  
Demandées par  
les habitants  
sur divers thèmes



RETRAITES  
ACTIVES

## ANIMATION FAMILLE

Les animateurs  
organisent  
des animations  
parents/enfants...



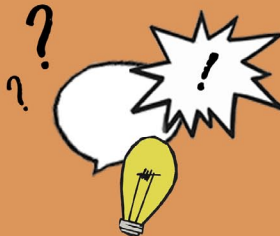
Ecoutent et orientent  
en fonction des questions...

...organisent également  
des rencontres  
entre parents...

Où ils peuvent échanger  
sur des sujets donnés.

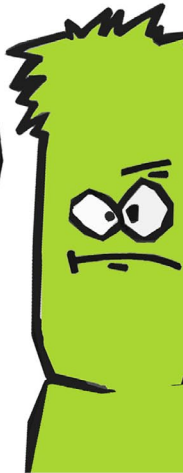
COMMENT

POURQUOI



Et pour ceux  
qui ne veulent pas  
faire de projets ?

Ils proposent  
autre chose?



## ANIMATION RELAIS ASSISTANTS MATER

Pour les parents, assistants mat  
il y a l'animation Relais Assis

Tu vois  
les animateurs  
proposent des  
matinées  
d'animations,





# ANIMATION JEUNESSE

Je te parlais des jeunes tout à l'heure...

Ils peuvent organiser leurs séjours, week-ends, avec les anims qui les accompagnent...



Les anims proposent aussi des activités hors et pendant les vacances.

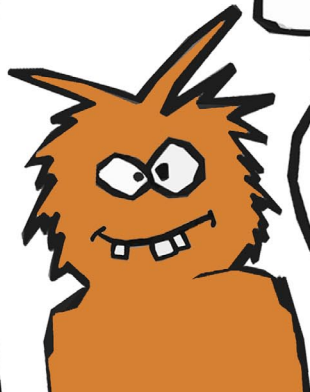


Ils peuvent aller au foyer des jeunes parfois avec les animateurs ou en autonomie.

Oui, il y a des activités pour tous les âges...

Par exemple...

Ils cherchent toujours à développer de nouvelles actions !



# IS NELS

ernels et les enfants, ants Maternels !

donnent des conseils aux parents, es contrats, les congés...

...et travaillent avec les professionnels.



# ANIMATION ADULTE

Il y a des activités créées par les habitants ! On en parlait tout à l'heure !

Cours informatique, échange de savoirs bijoux, peinture etc...



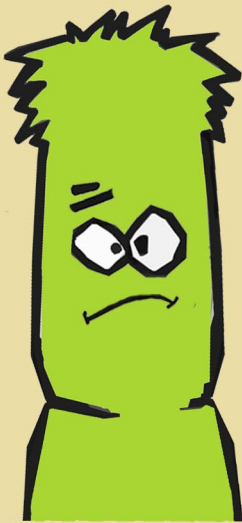
REPAIR CAFE



ECHANGE DE SAVOIRS PEINTURE DESSIN



Je vois..  
Finalement  
ils travaillent chacun  
dans leur coin  
alors ?



Pas du tout !  
Ils travaillent tous  
pour la même chose...  
Faire que les gens se rencontrent !



Au fait...  
Tu sais..  
Le CSI accompagne et soutient aussi  
les associations !



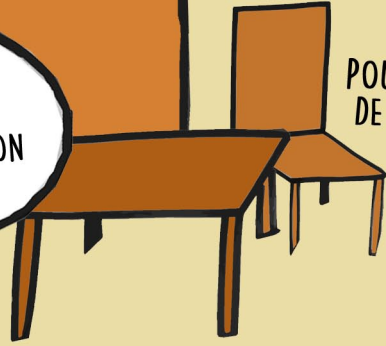
DANS LEUR  
CREATION



DANS LE DOMAINE  
ADMINISTRATIF



POUR LEUR  
COMMUNICATION



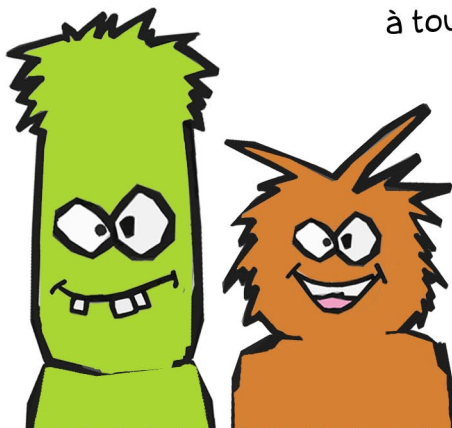
POUR LE PRET  
DE MATERIEL

Ils ont une vingtaine d'associations  
adhérentes chez eux !

Ah oui ! Je ne savais pas qu'ils faisaient tout ça !

Mais... si je te suis bien... ça veut dire que...

...nous aussi on peut y aller au CSI Ocsigène ?



Bien sûr ! C'est ouvert à tous les habitants !

Et j'oubliais ! Tu peux venir rencontrer toutes les personnes qui font vivre le CSI lors de la fête qu'ils organisent tous les ans,

« Ocsigèn'et vous » je crois !



Et toi ? Tu y es déjà allé ?

Oui et je n'sais pas ce que tu attends pour en faire autant ! Et si tu as d'autres questions, tu peux aller au CSI ou communiquer avec eux...

csinter@wanadoo.fr  
02 41 56 26 10

Ils ont aussi un site internet  
<http://ocsigene.centres-sociaux.fr/>

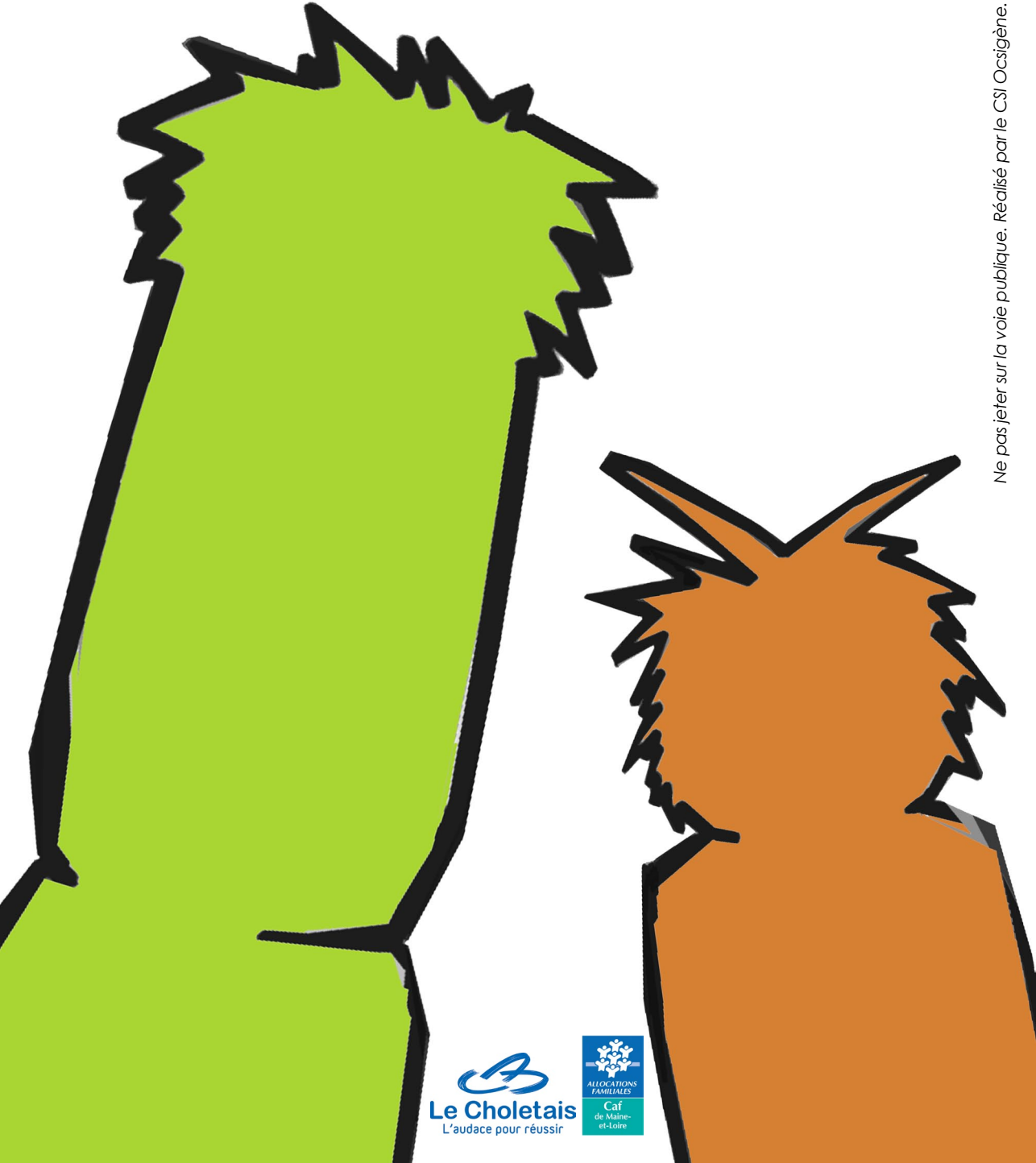
...et une page Facebook !  
« Centre Social Intercommunal Ocsigène »

ET VOUS ! QU'EST-CE QUE VOUS ATTENDEZ POUR Y ALLER ?





Centre Social Intercommunal Ocsigène  
18 Rue d'Anjou - 49280 Saint Léger Sous Cholet  
02 41 56 26 10 - csinter@wanadoo.fr



Ne pas jeter sur la voie publique. Réalisé par le CSI Ocsigène.

